

STAR WARS

LEGION

X-34-LANDGLEITER

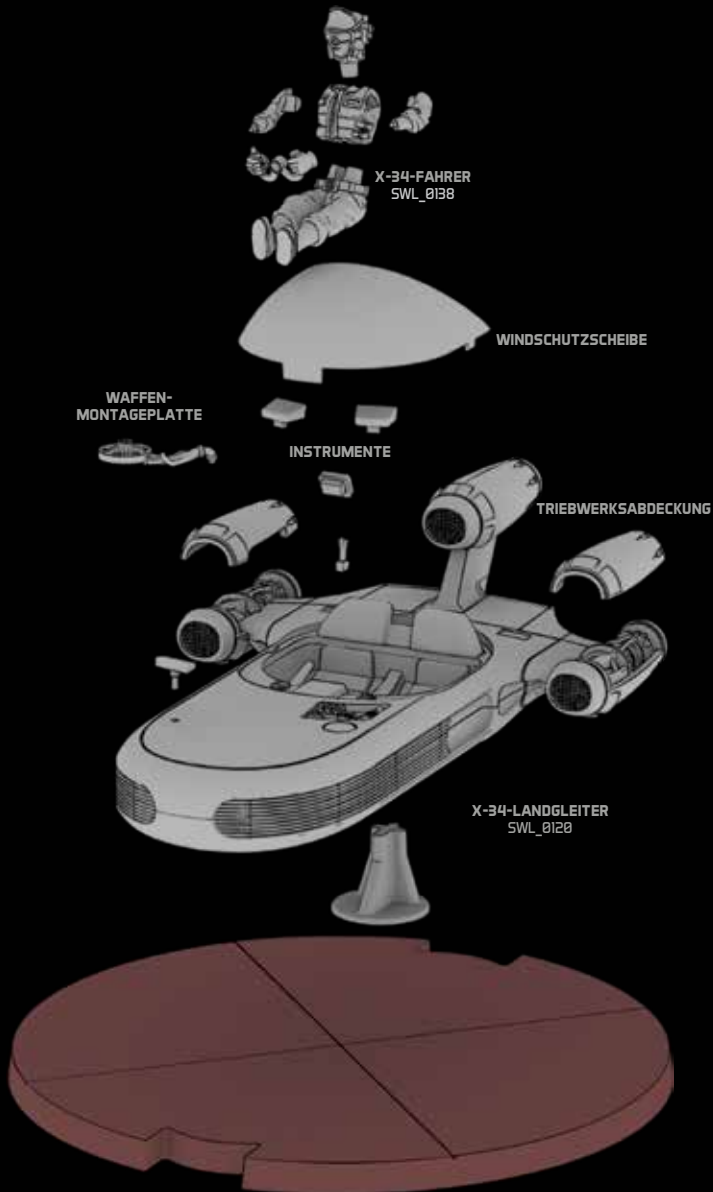
EINHEIT
ERWEITERUNG



**MANNSCHAFTSOPTIONEN
DES LANDGLEITERS**

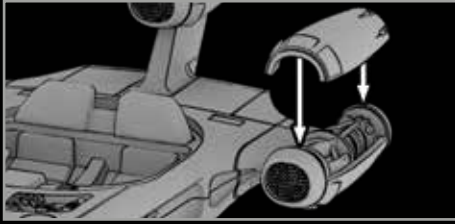


**WAFFENOPTIONEN
DES LANDGLEITERS**



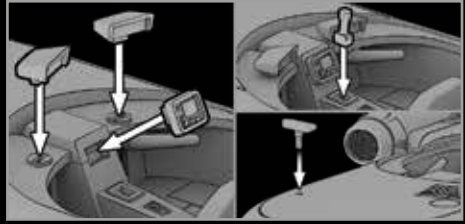
ZUSAMMENBAU

1.



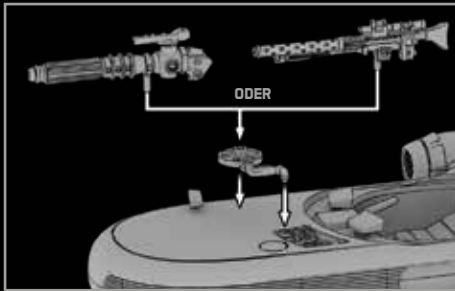
Zuerst werden die Triebwerksabdeckungen probeweise auf die Triebwerke gelegt. Dabei müssen die Einkerbungen am inneren Rand der Abdeckungen auf den Triebwerksträgern aufliegen. Sobald alle Teile korrekt positioniert sind, können die Triebwerksabdeckungen auf den Triebwerken festgeklebt werden.

2.



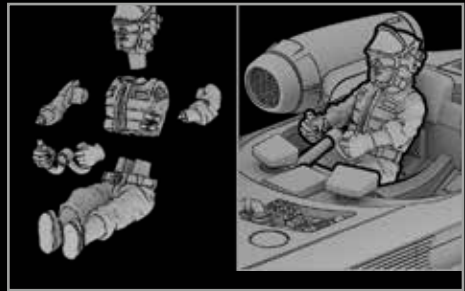
Alle Instrumente werden in die gezeigten Einbuchtungen im Innenraum geklebt. Anschließend wird der Schalthebel mit Klebstoff befestigt. Zuletzt wird das Karosseriedetail in das Loch vorne an der Haube gesteckt und festgeklebt.

3.



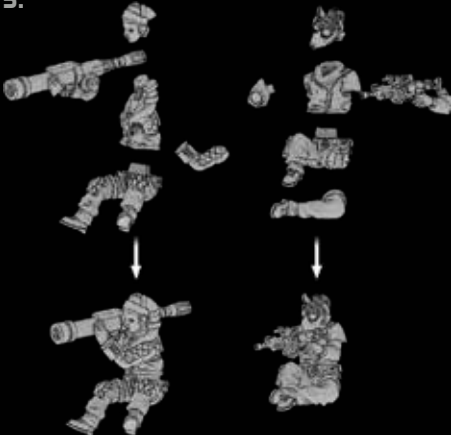
Soll eine der rumpfmontierten Waffen hinzugefügt werden, muss die Waffenmontageplatte an der Haube des Fahrzeugs festgeklebt werden. Die offenstehende Klappe an der Haube verfügt über ein kleines Loch, in dem die Kabel der Montageplatte befestigt werden können. Um eine der beiden Waffen anzubringen, wird der Stift am unteren Ende der Waffe in das Loch auf der Montageplatte geklebt.

4.



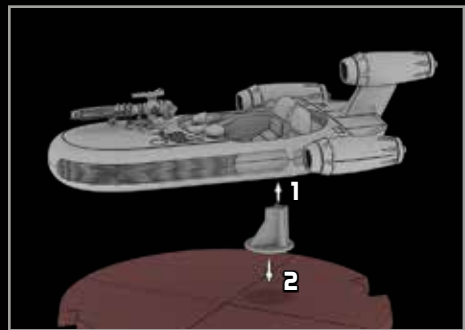
Jetzt wird der Fahrer zusammengesetzt. Dazu werden Beine und Kopf am Torso festgeklebt. Arme und Hände werden zunächst probeweise zusammengesteckt und dann geklebt. Anschließend wird der Körper des Fahrers auf den Fahrersitz gesetzt. Die Arme werden probeweise am Körper platziert, wobei sichergestellt werden muss, dass die Öffnung des Lenkrades in die Lenksäule passt. Sobald alles korrekt ausgerichtet ist, können die Arme am Körper festgeklebt werden. Der Fahrer selbst bleibt zunächst lose, damit er besser zu bemalen ist.

5.

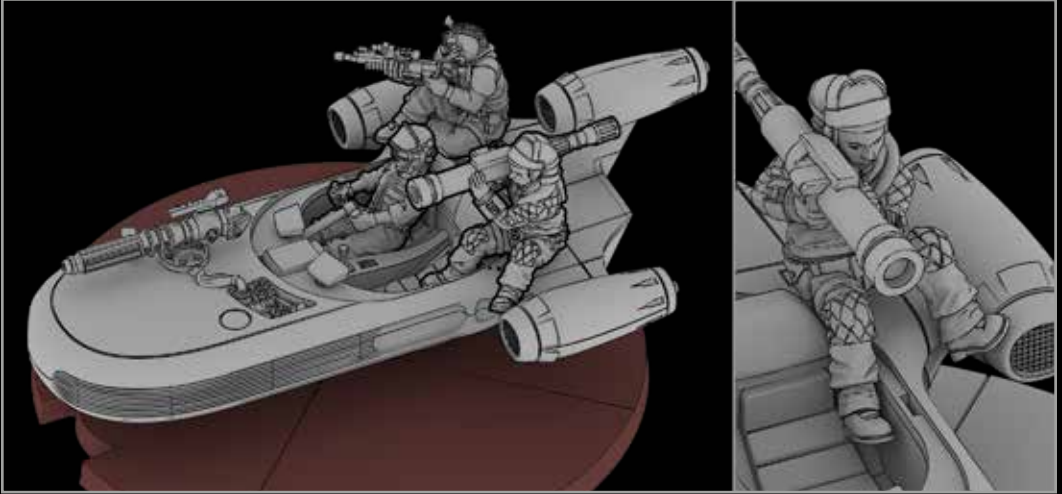


Die beiden Mannschaftsmitglieder werden wie gezeigt zusammengesetzt. Dabei ist zu beachten, dass die Beine mit beliebigen Oberkörpern kombinierbar sind. Auch hier empfehlen wir, die Miniaturen separat zu bemalen und erst dann festzukleben.

6.



Das transparente Haltestäbchen wird an der Unterseite des Landgleiters befestigt. Anschließend wird das Fahrzeug so positioniert, dass Front und Heck des Gleiters an den Einkerbungen der Basis ausgerichtet sind. Sobald das Fahrzeug wie gewünscht in Relation zur Basis positioniert ist, wird die Unterseite des Haltestäbchens auf der Basis festgeklebt. Beim Kleben von transparenten Teilen ist es wichtig, sparsam mit dem Sekundenkleber umzugehen. Zu viel Klebstoff lässt das Plastik „eintrüben“ und seine Transparenz verlieren.



Nachdem die Mannschaft bemalt worden ist, kann sie auf dem Gleiter festgeklebt werden. Die obige Abbildung zeigt die empfohlenen Positionen der Miniaturen. Bevor die Windschutzscheibe montiert wird, sollte die Mannschaft probeweise platziert werden, bis die gewünschten Positionen gefunden sind. Wir empfehlen, zuerst den Fahrer festzukleben und dann die Windschutzscheibe. Auch hier sollte der Sekundenkleber nur sparsam verwendet oder durch Bastelleim ersetzt werden, um eine

Eintrübung des transparenten Kunststoffes zu vermeiden. Beim Befestigen der Schützenminiatur mit den ausgestreckten Beinen ist zu beachten, dass der linke Fuß der Miniatur am Triebwerk abgestützt ist, während das rechte Bein ins Cockpit ragt. Da das rechte Bein unweit der Windschutzscheibe positioniert ist, sollte die Windschutzscheibe vor der Miniatur festgeklebt werden, um sicherzustellen, dass sie flach in der Vertiefung rund um das Cockpit aufliegen kann.

INHALT

- 1 X-34-Landgleiter-Miniatur mit Basis
- 1 Befehlsmarker
- 4 Wundenmarker
- 3 Schadensmarker für Fahrzeuge
- 1 Zielmarker
- 1 Ausweichmarker
- 1 Ionenmarker
- 1 Einheitenkarte X-34-Landgleiter
- 8 Aufwertungskarten
 - » 1 Ryder Azadi
 - » 2 Gleiterpilot aus dem Outer Rim
 - » 1 A-300-Gewehrshütze
 - » 1 RPS-6-Raketenschütze
 - » 1 Mittelschwerer Blaster Mark II
 - » 1 M-45-Ionenblaster
 - » 1 Verbindung zum Hauptquartier

NEUE REGELN

Der folgende Abschnitt enthält eine kurze Beschreibung der Regeln, die mit dieser Erweiterung neu hinzukommen. Die vollständigen Spielregeln für Panzerung X, Arsenal X, Ein- und Aussteigen sowie Leichter Transporter X: Offen befinden sich im Referenzhandbuch, erhältlich unter:

[WWW.ASMODEE.DE/SWLEGION](http://www.ASMODEE.DE/SWLEGION)

ARSENAL 3 – Solange du angreiffst, kann jede Miniatur dieser Einheit bis zu 3 ihrer Waffen verwenden.

EIN- UND AUSSTEIGEN – Ein- und Aussteigen sind Bewegungsaktionen, mit denen Einheiten in ein Fahrzeug mit dem Schlüsselwort **TRANSPORTER X** ein- bzw. aussteigen können. Um einzusteigen, führt die Einheit eine Standardbewegung durch, die ihren Einheitenführer in Basiskontakt mit dem Fahrzeug platziert. Dann wird die Einheit vom Schlachtfeld entfernt. Um auszusteigen, platziert eine transportierte Einheit ihren Einheitenführer in Basiskontakt mit dem Fahrzeug und führt eine Geschwindigkeit-1-Bewegung durch. Hat das Fahrzeug sich während dieser Runde mehr als ein Mal bewegt, verbraucht das Aussteigen die gesamte Aktivierung der Einheit und die Einheit kann keine freien

Aktionen durchführen. Eine Einheit kann nicht während derselben Aktivierung einsteigen und aussteigen.

TRANSPORTIERT – Eine transportierte Einheit kann keine Angriffe durchführen, nicht angegriffen werden, keine Marker außer Niederhalten-Markern erhalten oder ausgeben, und keine Aktionen außer Aussteigen durchführen. Transportierten Einheiten können Befehle erteilt werden, transportierte Commander und Agenten können Befehle erteilen, und befreundete Einheiten können den Tapferkeitswert eines transportierten Commanders verwenden, sobald überprüft wird, ob sie in Panik verfallen. Muss die Reichweite von oder zu einer transportierten Einheit abgemessen werden, misst man von bzw. zur Basis des Fahrzeugs. Einsatzzielkarten ignorieren transportierte Einheiten.

CREDITS

FANTASY FLIGHT GAMES

Expansion Design & Development: Luke Eddy with Alex Davy
Producers: Michael Gernes and Calli Oliverius
Editing: Autumn Collier
Proofreading: Tina Fox
Miniatures Game Manager: John Shaffer
Expansion Graphic Design: Evan Simonet
Graphic Design Manager: Christopher Hosch
Cover Art: Alex Kim
Interior Art: Anna Christenson, John Anthony DiGiovanni, Alex Kim, Ignacio Bazan Lazcano, and Mark Molnar
Art Direction: Andy Christensen and Deborah Garcia
Managing Art Director: Melissa Shetler
Sculpting: Bexley Andrajack and Adam Martin
3D Print Technician: Kevin Van Sloun
Sculpting Lead: Cory DeVore
Sculpting Manager: Derrick Fuchs
Quality Assurance Coordinator: Zach Tewalthomas
Licensing Coordinators: Sherry Anisi and Long Moua
Licensing Manager: Simone Elliott
Production Management: Jason Beaudoin and Megan Duhn
Visual Creative Director: Brian Schomburg
Senior Project Manager: John Franz-Wichlacz
Senior Manager of Product Development: Chris Gerber
Executive Game Designer: Corey Konieczka
Publisher: Andrew Navaro

LUCASFILM LIMITED

Licensing Approvals: Brian Merten

KEIN VOLLSTÄNDIGES SPIEL. ZUM SPIELEN WIRD EIN
GRUNDSPIEL VON STAR WARS: LEGION BENÖTIGT.
SPIELREGELN GIBT ES KOSTENLOS UNTER

WWW.FANTASYFLIGHTGAMES.COM/SWLEGION

WWW.ASMODEE.DE/SWLEGION

PLAYTESTERS

Sean Abbott, Ryan Anderson, Matthew Ansley, Jamie Authement, Tim Bailey, Jack Ballard, Dave Barnickel, Matthew Blaisdell, Charles Bryers, Joel Brygger, Rolf Buchner, Timothy Bunn, Justice Buras, Jon "Bushfacts" Bushman, James Cartwright, Jeremiah Chamberlain, Colby Chappell, Collin Christensen, Lachlan "Raith" Conley, Kevin Connors, Brian Cook, David Crisostomo, Andrea Dell'Agnese, Jordan Dixon, Riley Dixon, Taylor Dixon, Gavin Duffy, Brien Dulaney, Andrew Dursum, Pete Ellis, Julia Faeta, John Farmer, Ryan Fisher, Scott Forster, Brendon Franz, Jeremy Gaudreau, Matt Giese, Dan Grothe, Daniel Gwizdzalski, Jeff Hincy, Brian Hourigan, Justin Jacobs, Paul Johanns, Chris Keyes, Dan Kinard, Al Lakatos, Keenan Laymon, Christopher Little, Rhett Luciani, Andrew Majors, Joe March, Jake Margerum, Christopher Marshall, James Matchett, Matt Mendoza, Erik Miller, Matthew Mirando, Chris Molina, Michael Mollicone, Richard Morales, David Morris, James Nasmyth, Nick Nelson, Jonathan Palermo, Dennis Perlstain, Jared Porter, Justen Reddick, Jason Reece, Matt Robb, Daniel Ryan, Chris Sanchez, CJ Shiflett, Kyle Smith, Chase Smith, John Spencer, Greg Spyridis, Dave Stahl, Preston Stone, Nathan Sullivan, Sean Sundberg, Erik Szpyra, John Rusty Thompson, Christopher Wailes, Michael Wallace, Keith "Kilo" Watt, Chris Wheeler, Keith Wigner, Nathan Wiles, Jon Wolin, Greg Young, and Justin Zipparian

ASMODEE DEUTSCHLAND

Redaktion: Marco Reinartz

Übersetzung: Susanne Kraft

Layout & Grafische Bearbeitung: Thomas Kramer

Unter Mitarbeit von: Christian Schepers und Niklas Bungardt

© & ™ Lucasfilm Ltd. No part of this product may be used without specific written permission. Fantasy Flight Supply is a TM of Fantasy Flight Games. Fantasy Flight Games and the FFG logo are ® of Fantasy Flight Games. **Spielmaterial kann von der Abbildung abweichen.** Made in China.

